



ARCHITECTURE  
SUIVI DE CHANTIER  
MAQUETTES EN STUDIO  
PRISE DE VUES AERIENNES PAR DRONE

**nfp**  
nicolas  
fussler  
photographie



architectes  
**Ateliers 234**

site  
**Saint-Ouen**

programme  
**Zac des Docks**  
66 logements

**nfp** est un atelier spécialisé dans la photographie d'architecture et la photographie en studio créé par Nicolas Fussler, artiste, photographe et télépilote de drone.

**nfp** accompagne de nombreuses agences d'architecture, promoteurs, institutions culturelles ou entreprises dans la concrétisation de leurs projets visuels.

La démarche artistique de Nicolas Fussler explore les thématiques de la limite et du territoire à travers différentes séries. Son travail a été exposé dans de nombreux festivals et galeries.



architecte  
**Major**

site  
**Aix-en-France**

programme  
**CADJI cabinet d'avocats**



Le puits à degré de Toorji  
site  
Jodhpur

**PARCOURS**

- 2006 Création de **nfp photographies d'architecture et d'urbanisme** (reportage et studio). Télépilote professionnel Projets artistiques, publications.
- 2003 - 2005 **Artiste résident de la Casa de Velazquez** à Madrid. réalisation du projet "Le long de la ligne" sur les 1917km de frontières terrestres espagnoles. Expositions en Europe et publication d'une monographie.
- 2000 - 2003 **Photographe des 11 musées de Strasbourg** au sein du service de photographie et de documentation. Travail en étroite collaboration avec les conservateurs et artistes ainsi qu'avec le service éditorial et de communication des musées.

**MOYENS**

- Reflex numérique professionnel Nikon D850 plein format avec objectifs à décentrement, objectif macro, zoom transtandard et grand angle.
- Drone DJI Phantom 4 Pro homologué et autorisé par la DGAC
- Moyen format Mamiya 6x7 et chambre Sinar 4x5" pour des travaux en argentique.
- Pieds avec rotule micrométrique Manfrotto.
- Studio mobile avec 4 torches flashes Broncolor, boîte à lumière, fond et accessoires.
- Travail d'édition et de retouche sur Photoshop, Lightroom, DxO Photo-lab sur Apple iMacPro et MacBookPro.

Reportage en argentique à la chambre Sinar 4x5" site Centre pénitentiaire des Baumettes, Marseille.





architectes  
**THE Architectes**

site  
**Saint-Ouen (93)**

programme  
*Claustra*  
**Restructuration d'un logement individuel.**



architectes  
**Mathieu Godard Architecte**

site  
**Vaucresson**

programme  
**Maison individuelle**





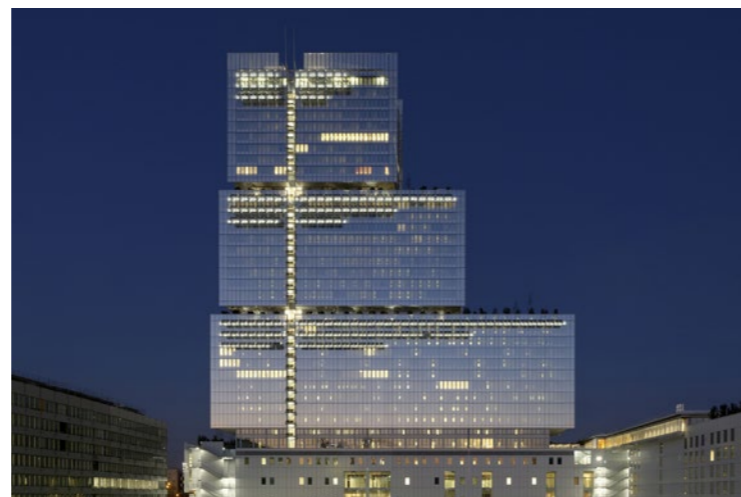
commanditaire  
**Ateliers 234**  
site  
**Paris XVIIIe**  
programme  
Collège Aimé Césaire  
ZAC Pajol



architectes  
**Ateliers 234**  
site  
**Sevrans**  
programme  
Résidence sociale



commanditaire  
**EPPJP**  
site  
**Paris XVII**  
mission  
**Tribunal de Grande Instance de  
Reno Piano.**





architectes  
**Unanime architectes**

site  
**Oullins-Pierre-Bénite**

programme  
**Hermès Textile**



architectes  
**Architecture Studio**

site  
**Avignon**

programme  
**Structure d'accompagnement vers  
la sortie**



architectes  
**Wilmotte & Associés**  
site  
**Issy-les-Moulineaux**  
programme  
**Ecole Française du Barreau**



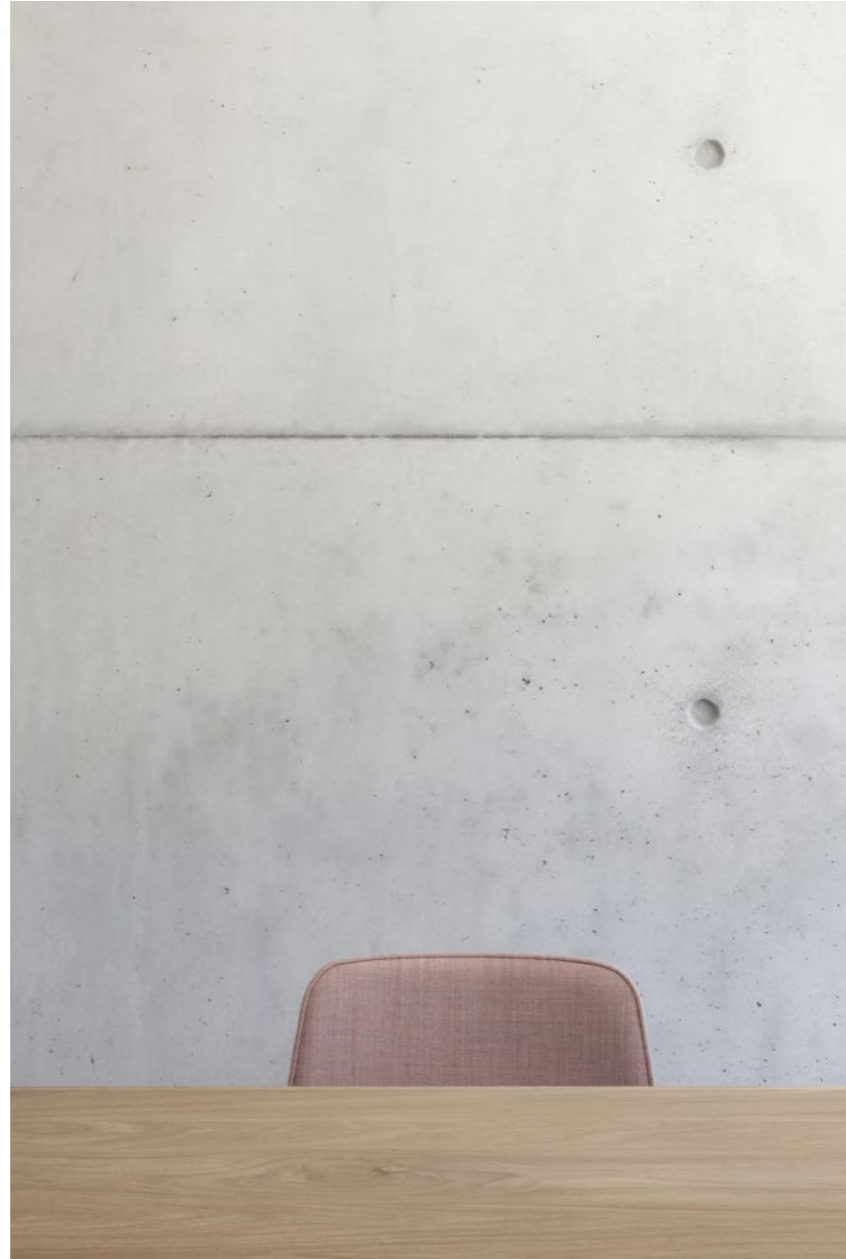
architectes  
**Wilmotte & Associés**  
site  
**Clichy (92)**  
programme  
**L'Oréal - siège social**





architectes  
**Mathieu Godard Architectures**  
site  
**Plaine des Linandes**  
programme  
*Hotel Vador*  
*Aren'Park*





architecte  
**Major**  
site  
**Aix-en-France**  
programme  
**CADJI cabinet d'avocats**



architectes  
**Ateliers 234**

site  
**Paris XIV**

programme  
**Bâtiments des laboratoires  
et de logistique de l'hôpital  
Cochin**



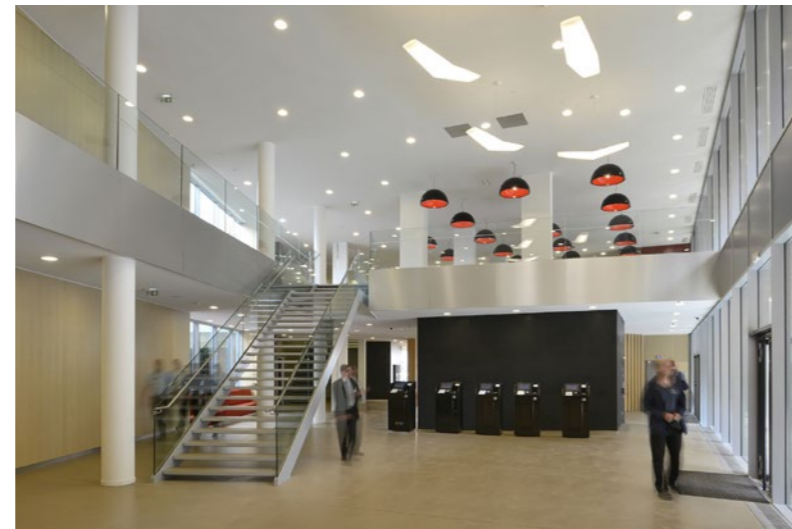


architectes  
Studio Milou - Palimpsestes

site  
Saint-Etienne

programme  
La Comédie, Centre dramatique national - Ecole Supérieure d'Art Dramatique





architectes  
**Ateliers 234**

site  
**Balard, Paris XV**

programme  
**Ministère de la Défense**

■ ■

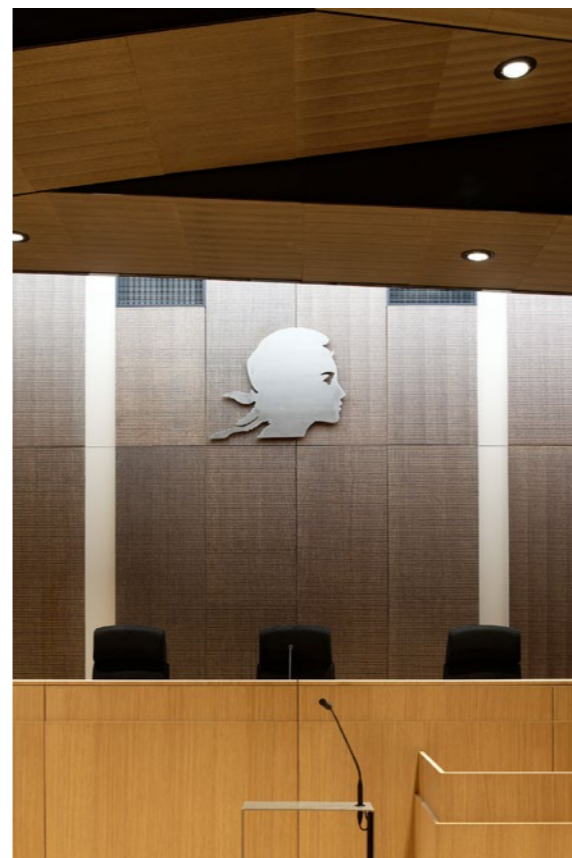




architectes  
**Ateliers 234**

site  
**Part Dieu, Lyon**

programme  
**La Caisse d'Assurance Retraite  
et de la Santé au Travail  
Rhône Alpes**



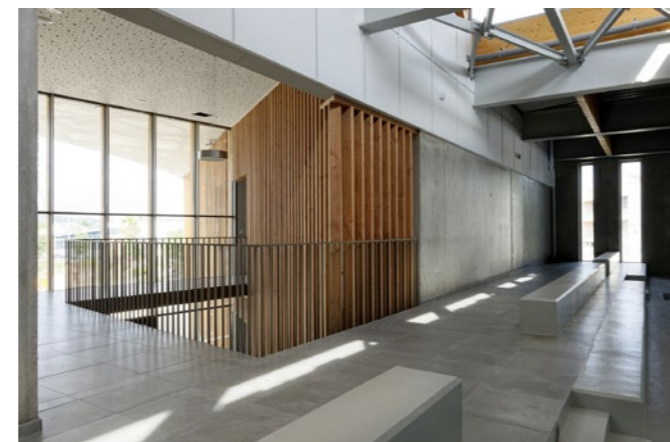
commanditaire  
**APIJ**

architectes  
**Atelier Léonard et Weissmann**

site  
**Lisieux**

programme  
**Palais de Justice**



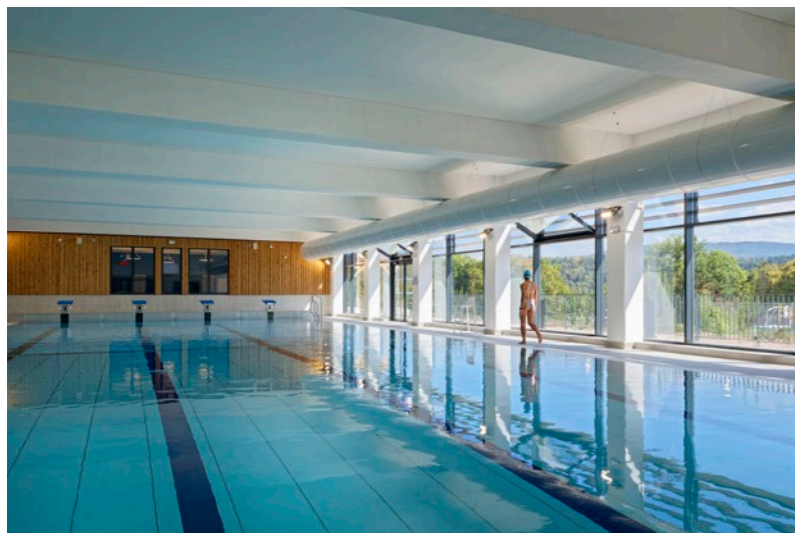


architectes  
**Adrien Champsaur Architecture**  
site  
**Draguignan**  
programme  
**Complexe sportif du Lycée  
Jean Moulin**



architectes  
**Wilmotte, ITAR, SUD**  
site  
**Lyon**  
programme  
**Emergence Lafayette**





architectes  
**Soho architecture**

site  
**Bellecin**

programme  
**Piscine de la base  
nautique de Bellecin**



architectes  
**Ragueneau & Roux**

site  
**Villeurbanne**

programme  
**Institut de Nanotechnologies  
de Lyon La Doua**







architectes  
**Kengo Kuma**

site  
**Paris**

programme  
**Boutique de l'horloger de luxe  
Grand Seiko place Vendôme**



architectes  
**Garcés-de Seta-Bonet**

commanditaires  
**APIJ**

site  
**Strasbourg**

programme  
**Réhabilitation du Palais de  
Justice de Strasbourg**



architectes  
**Wilmotte & Associés**

commanditaire  
**Redman**

site  
**Paris XIII**

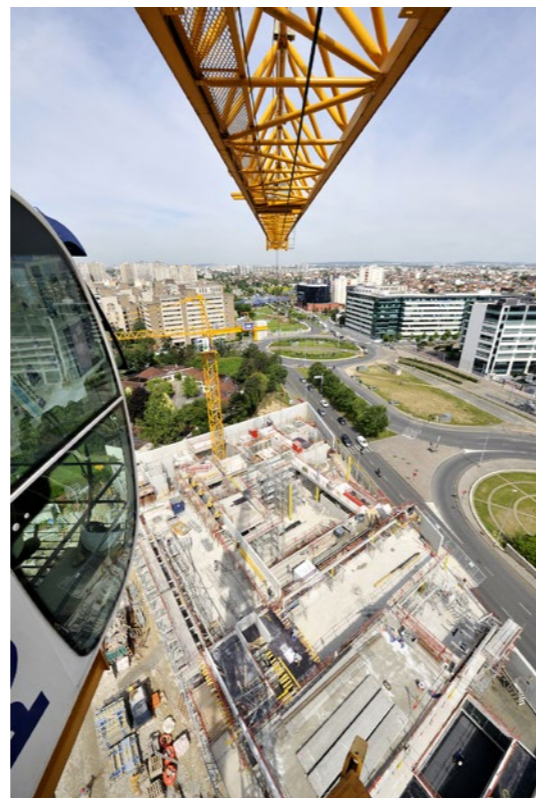
programme  
**Incubateur numérique  
1000 Start Up - Xavier Niel**

mission  
**Réalisation d'un reportage sur  
la Halle Freyssinet avant  
restructuration.**





# CHANTIER



commanditaire  
**Campenon Bernard Construction**  
Ateliers 234

site  
**Bobigny**

programme  
**Tribunal de Commerce et**  
**Conseil des Prud'hommes**

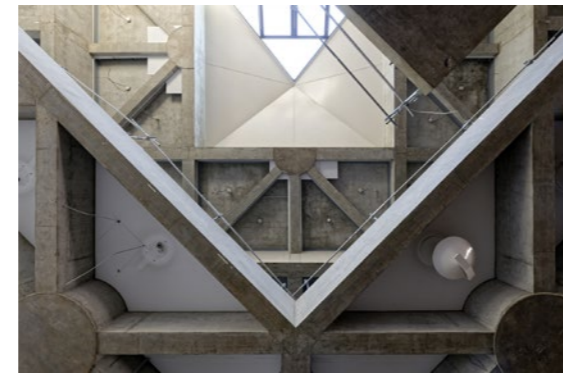


architectes  
**UNIC architecture**

site  
**Dardilly**

programme  
**Bureaux Three Houses**





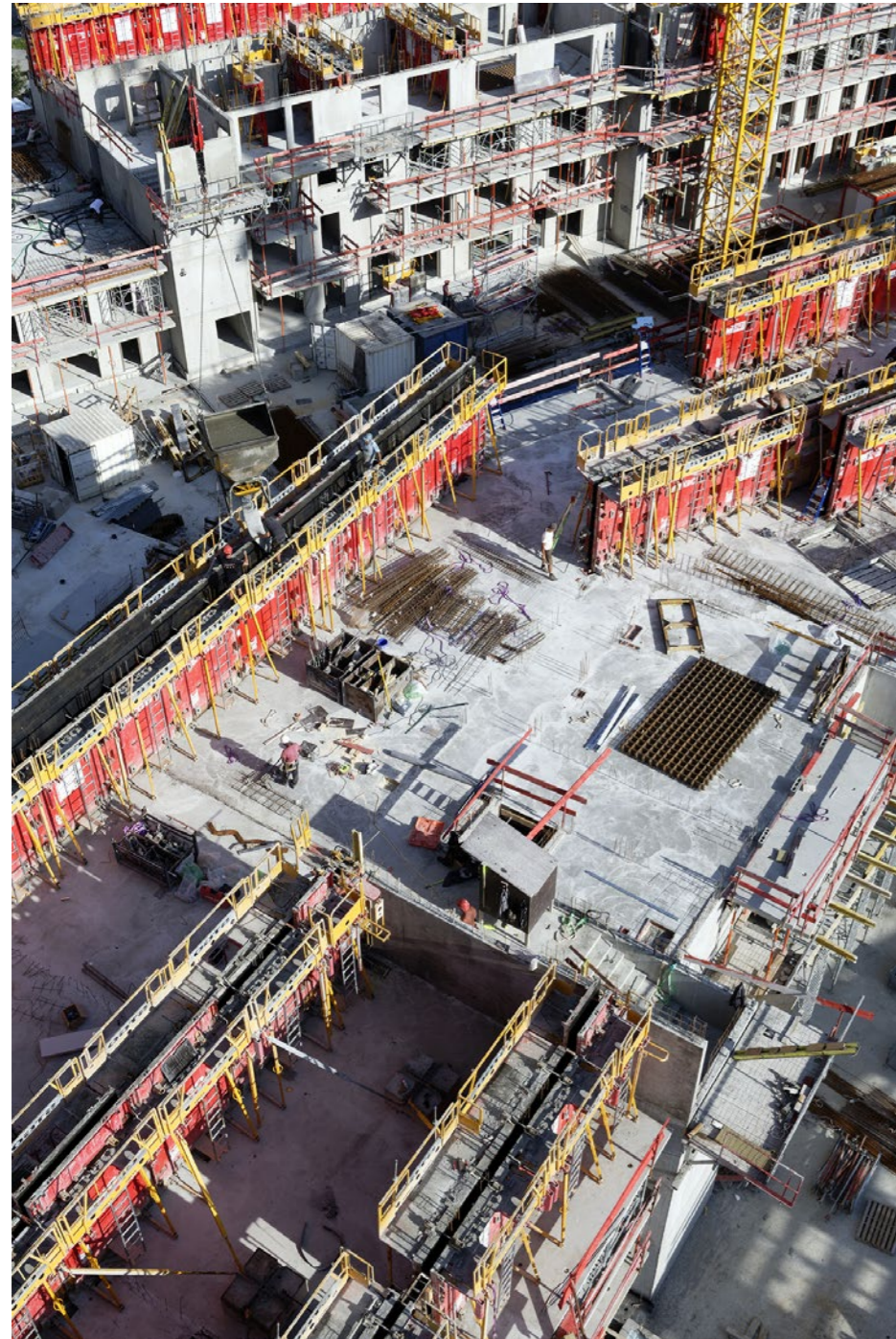
commanditaire  
**Pitch Immo**  
site  
**Lyon Part Dieu**  
programme  
**Programme mixte Ki**



commanditaire  
**Ateliers 234**  
site  
**Lyon Gerland**  
programme  
**Académie de l'Organisation  
Mondiale de la Santé**



architectes  
**SUD architectes**  
commanditaire  
**Groupe Duval**  
site  
**Alpe d'Huez**  
programme  
**Résidence de tourisme**  
19 660m<sup>2</sup>  
mission  
**Carte blanche pour le suivi de chantier avec mission artistique et drone**



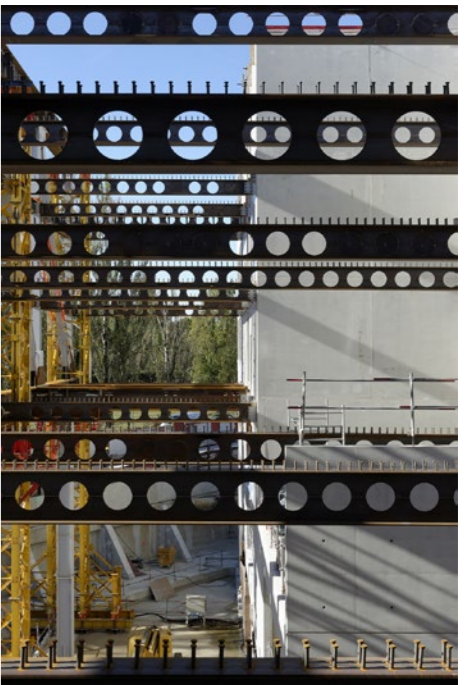
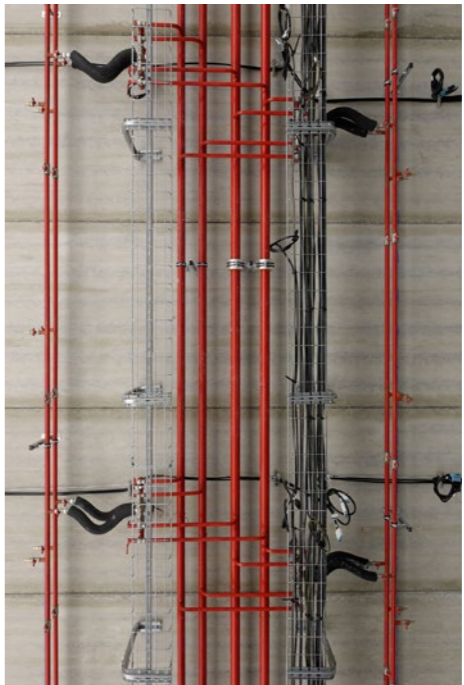
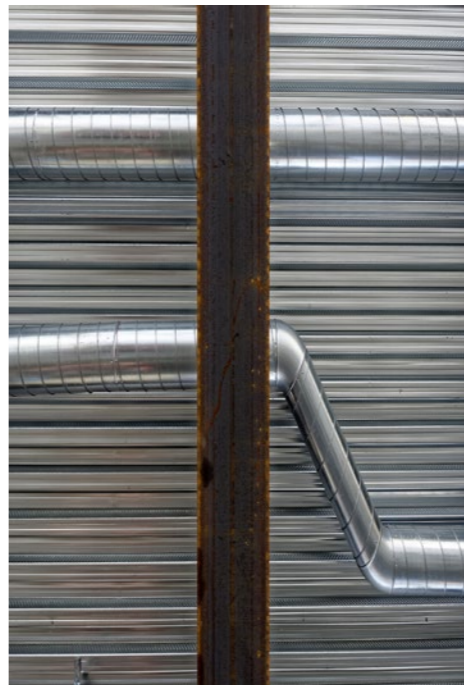
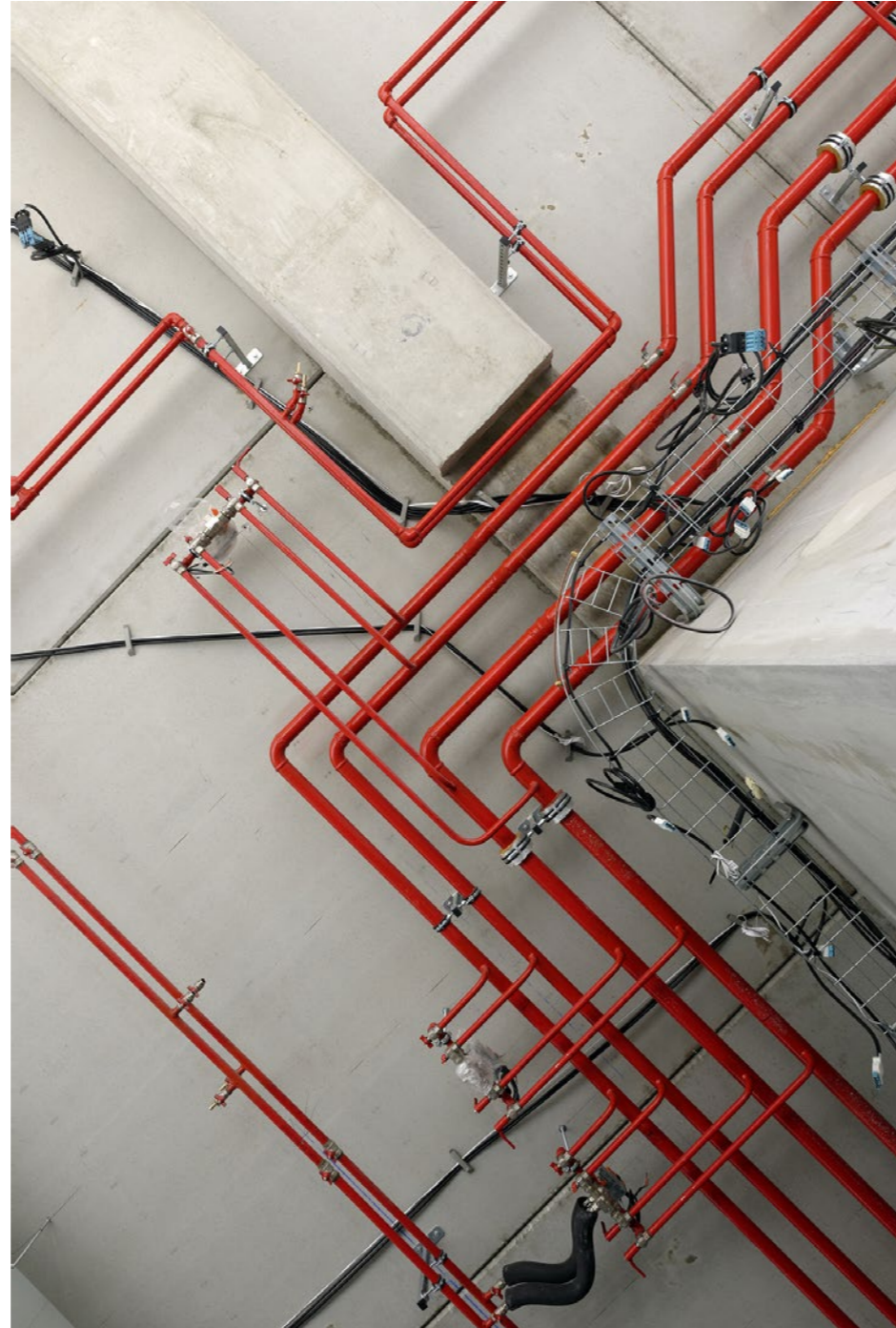
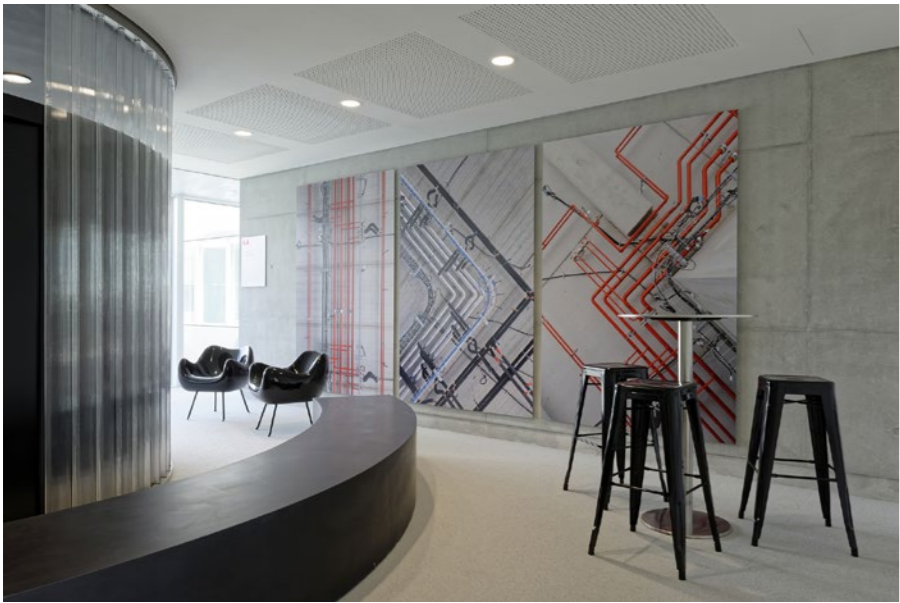
architectes  
**Wilmotte & Associés**

commanditaire  
**Eiffage Construction**

site  
**Vélizy-Villacoublay**

programme  
**Campus d'Eiffage**  
36 000m<sup>2</sup>

mission  
suivi de chantier  
habillage des paliers de  
28 tirages 150x225cm





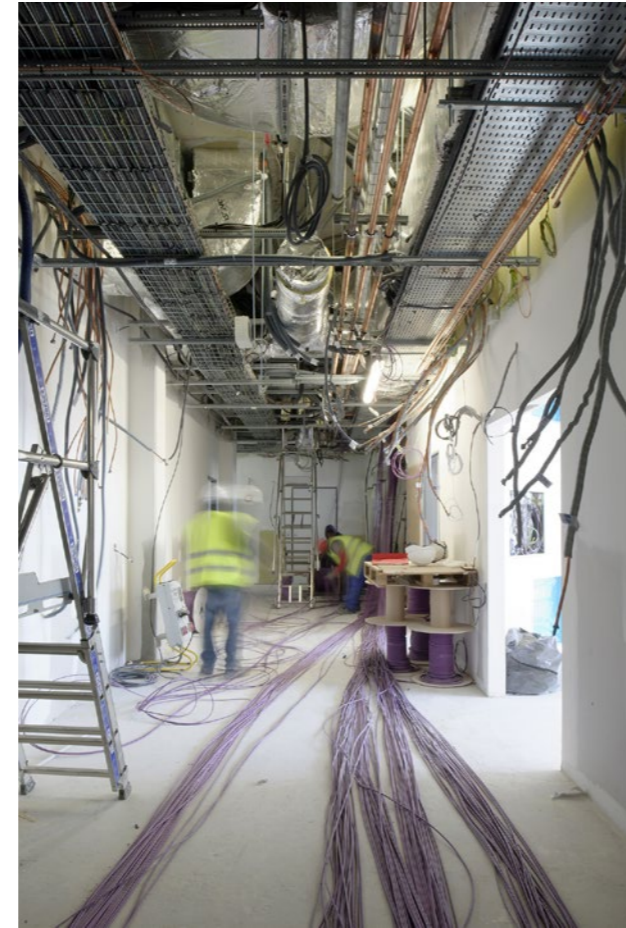
commanditaire  
EPPJP

architectes  
Renzo Piano

site  
Paris XVII

mission  
Tribunal de Grande Instance de  
Reno Piano.  
Reportage sur les OPOL par  
l'équipe de l'EPPJP  
120 000m<sup>2</sup>





architectes  
**SUD Architectes**

site  
**Lyon**

programme  
**Médipôle Lyon-Villeurbanne**  
60 000m<sup>2</sup>



commanditaire  
**Ateliers 234**

site  
**Paris**

programme  
**Bâtiments des laboratoires**  
**et de logistique de l'hôpital**  
**Cochin**  
17 000m<sup>2</sup>







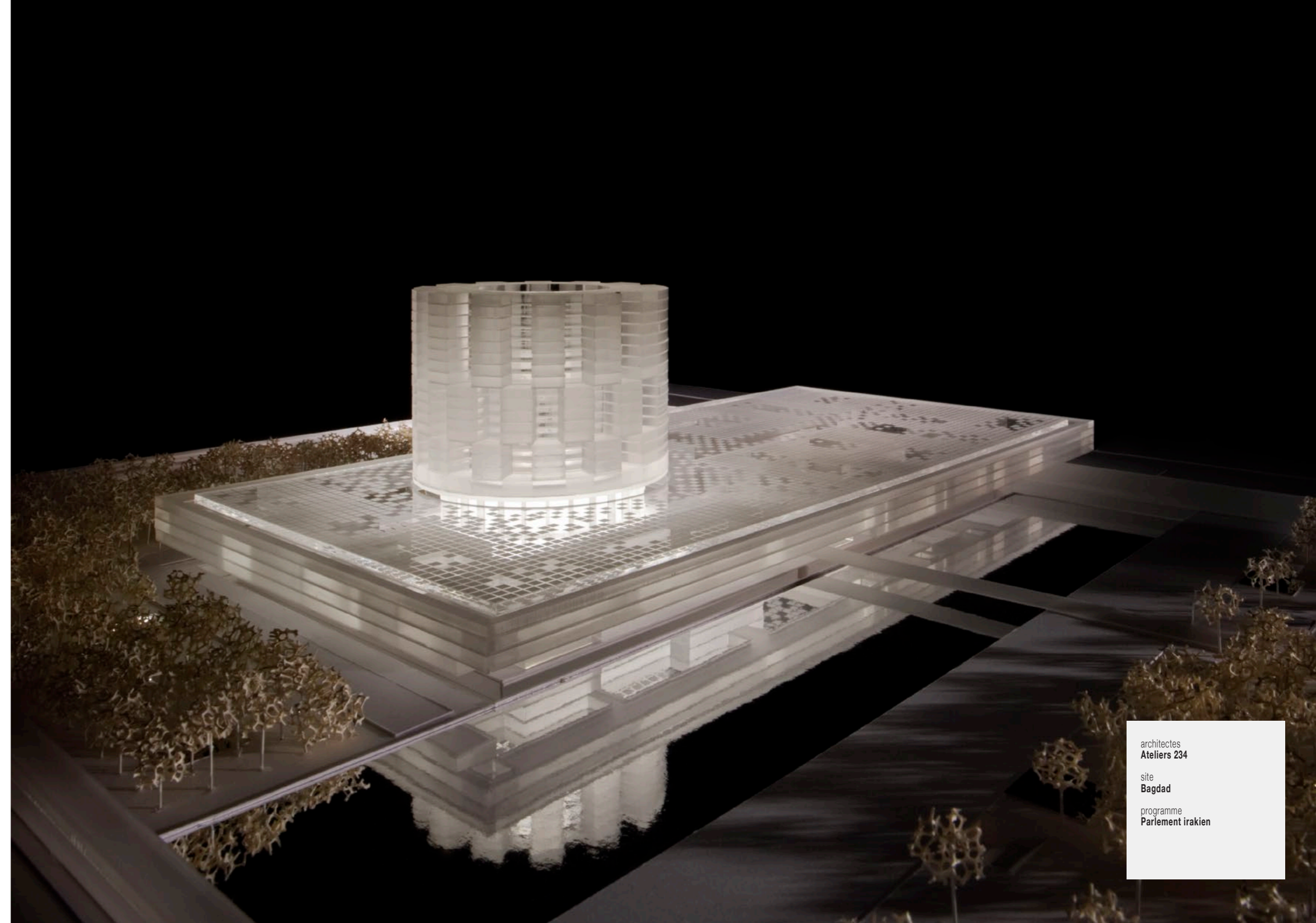
# MAQUETTES

en studio

architectes  
**Ateliers 234**

site  
**Paris - La Défense**

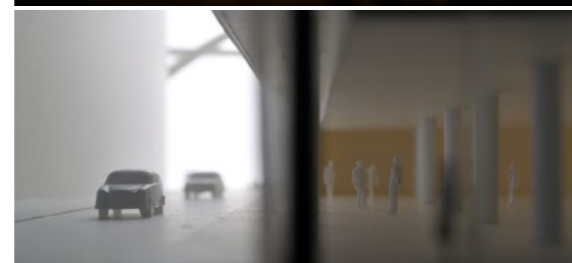
programme  
**Extension et réhabilitation  
de la tour CB21**



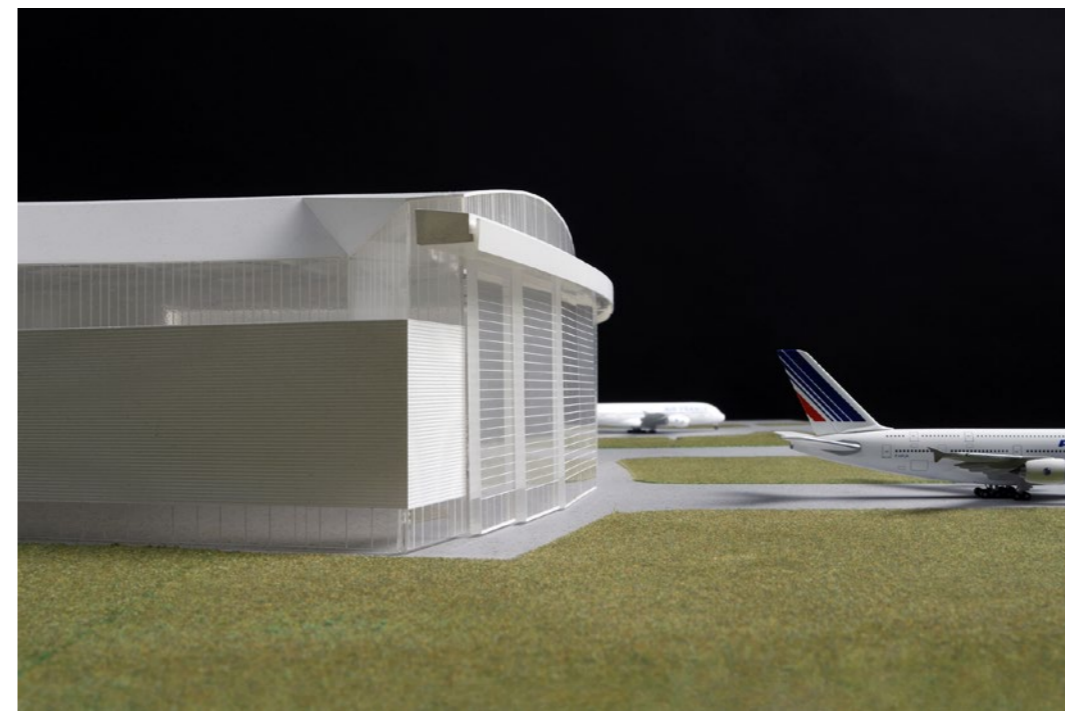
architectes  
**Ateliers 234**

site  
**Bagdad**

programme  
**Parlement irakien**



architectes  
**Ateliers 234**  
site  
**Nanterre**  
programme  
**Salle des Marchés de  
la Société Générale**



architectes  
**Ateliers 234**  
site  
**Aéroport Charles de Gaulle**  
programme  
**Air France Industries  
Hangar de maintenance  
de l'A380**



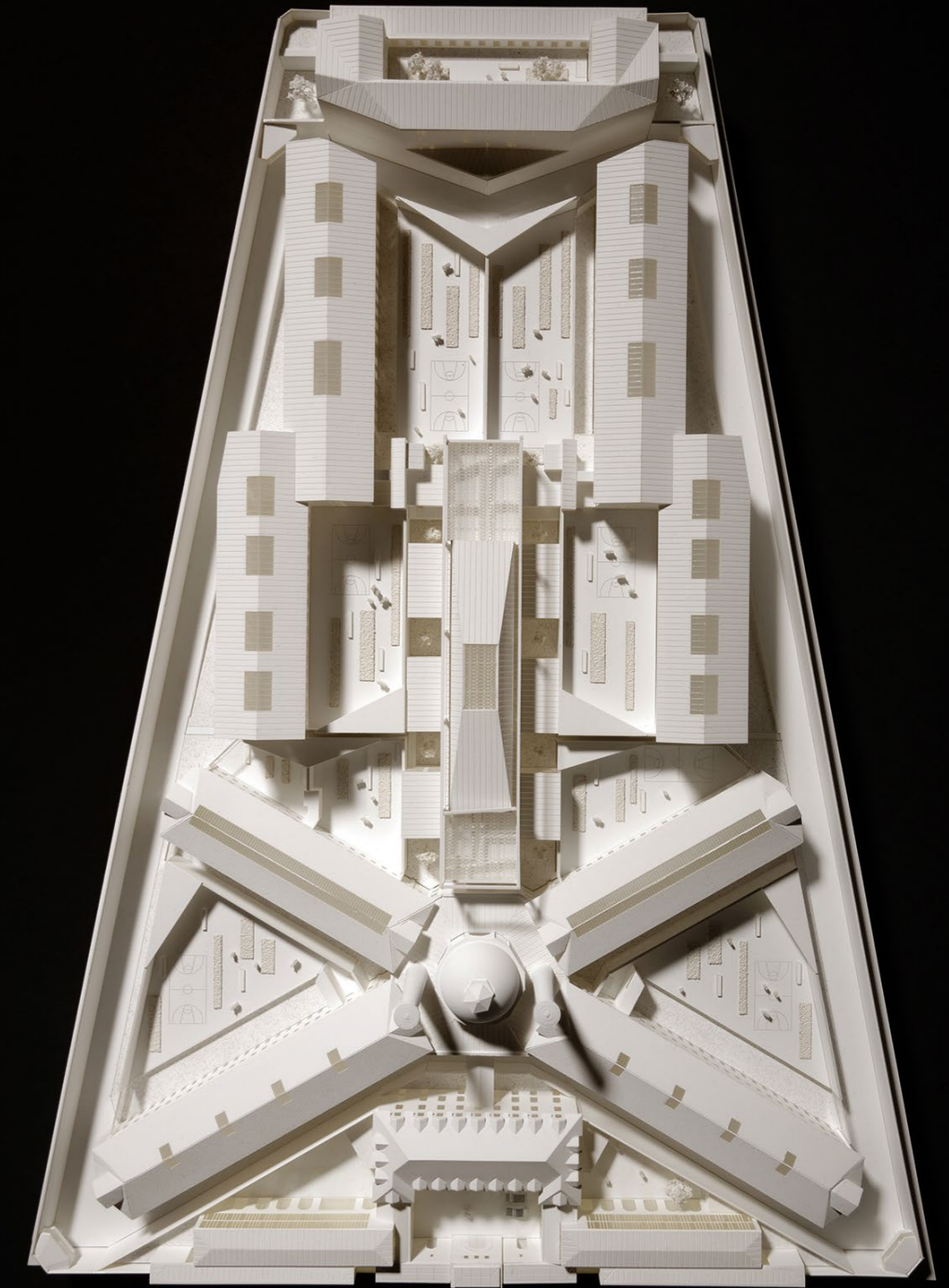
architectes  
**Wilmotte & Associés**  
site  
**Libreville, Gabon**  
programme  
**Akanda Bay**



commanditaire  
**APIJ**

gauche  
**Palais de Justice  
d'Aix-en-Provence**  
architectes  
**Atelier Marc Barani**

droite  
**Centre Pénitentiaire  
Paris La Santé**  
architectes  
**Vurpas Architectes  
AIA Architectes**



# PRISES DE VUES AERIENNES

par drone autorisé DGAC

Le drone est un nouvel outil pour des prises de vues aériennes spectaculaires et apporte un autre regard sur vos projets.

Prestation de photographies HD et vidéos 4K, je suis en mesure de prendre en charge vos projet de l'écriture à la post-production finale : urbanisme, projets d'architecture, inspections techniques, plan masse de site...

Diplômé d'un certificat d'aptitude de pilote délivré par la DGAC, j'opère en toute sécurité dans le cadre de la législation aérienne avec un drone homologué.

architectes  
**Renzo Piano**

site  
**Lyon**

programme  
**Cité Internationale**

commanditaire  
**Groupe Duval**

architectes  
**SUD architectes**

site  
**Alpe d'Huez**

programme  
**Résidence de tourisme**





architectes  
**SOHO ATLAS In Fine**

site  
**Lyon Confluence**

programme  
**Immeuble de bureaux  
King Charles**



architectes  
**Studio Milou - Palimpsestes**

site  
**Saint-Etienne**

programme  
**La Comédie, Centre dramatique  
national - Ecole Supérieure d'Art  
Dramatique**



architectes  
**UNIC architecture**

site  
**Villeurbanne**

programme  
**Logements Green Republique**



architectes  
**Brunet Saunier Architectes**

site  
**Cannes**

programme  
**Central Hospitalier de Cannes**



architectes  
**UNIC architecture**

site  
**Aix-en-Provence**

programme  
**Stade Maurice-David  
Provence Rugby**



commanditaire  
**EPPJP**

architecte  
**Renzo Piano**

site  
**Paris**

programme  
**Tribunal de Grande Instance**

# PUBLICATIONS

Photographier l'architecture  
de Karine Guilbert aux Editions Pyramid

Wilmotte / Monographie  
de José Alvarez aux Editions du Regard

d'A / Logements Vitry-sur-Seine  
Martí Architecte





# PROJETS ARTISTIQUES

## Le Long de la Ligne - postes de douanes

Les édifices douaniers de l'espace Schengen sont autant de témoignages d'une Europe en construction. Que sont devenus tous ces postes de frontières qui autrefois régulaient les flux? Si pour la plupart d'entre nous, le passage de frontière est chargé de souvenirs et d'anecdotes, pour la "Génération Schengen" les frontières d'une grande partie du continent européen s'effacent peu à peu des paysages et des imaginaires. Depuis l'entrée en vigueur des accords signés en 1985, les postes de frontière qui jalonnaient cette limite ont été petit à petit réhabilités, détruits ou abandonnés.

La série inventorie ces édifices dont un certain nombre depuis a été démantelé.

Réalisé en argentique à la chambre photographique, ce travail de mémoire offre une image frontale très construite, centrée sur l'édifice. Mon souhait est de pouvoir présenter un catalogue exhaustif des différentes typologies architecturales rencontrées et de préserver une trace de ces édifices emblématiques.

Une fois le projet achevé, je serai en mesure de présenter une grande diversité de typologies de postes de douanes provenant des 34 frontières terrestres du territoire Schengen, 37 avec l'entrée de la Roumanie et de la Bulgarie.

*Rencontres Internationales d'Arles, 2008*  
*Musée National des Douanes, Bordeaux, 2009*  
*Transphotographiques de Lille, 2011*  
*Pluie d'images de Brest, 2017*



**Melilla**  
 Espagne/Maroc, 2004

*page de droite*  
**Série Postes de douanes**  
 Oost-Cappel, B/F, 2008  
 Charrière, B/F, 2008  
 Schweigen, D/F, 207  
 Aggtelek, H/SK, 2011  
 Heer, B/F, 2008  
 Col de Larrau, E/F, 2004  
 Echternach, D/L, 007  
 Redics, H/SLO, 2010  
 Neugersdorf, CZ/D, 2011



