



ARCHITECTURE
SUIVI DE CHANTIER
MAQUETTES EN STUDIO
PRISE DE VUES AERIENNES PAR DRONE

nfp
nicolas
fussler
photographie



nfp est un atelier spécialisé dans la photographie d'architecture et la photographie en studio créé par Nicolas Fussler, artiste, photographe et télépilote de drone.

nfp accompagne de nombreuses agences d'architecture, promoteurs, institutions culturelles ou entreprises dans la concrétisation de leurs projets visuels.

La démarche artistique de Nicolas Fussler explore les thématiques de la limite et du territoire à travers différentes séries. Son travail a été exposé dans de nombreux festivals et galeries.

architectes
Ateliers 234

site
Saint-Ouen

programme
Zac des Docks
66 logements



architecte
Major

site
Aix-en-Provence

programme
CADJI cabinet d'avocats



Le puits à degré de Toorji
site
Jodhpur

PARCOURS

- 2006 Création de **nfp photographies d'architecture et d'urbanisme** (reportage et studio). Télépilote professionnel Projets artistiques, publications.
- 2003 - 2005 **Artiste résident de la Casa de Velazquez** à Madrid. réalisation du projet "Le long de la ligne" sur les 1917km de frontières terrestres espagnoles. Expositions en Europe et publication d'une monographie.
- 2000 - 2003 **Photographe des 11 musées de Strasbourg** au sein du service de photographie et de documentation. Travail en étroite collaboration avec les conservateurs et artistes ainsi qu'avec le service éditorial et de communication des musées.

MOYENS

- Reflex numérique professionnel Nikon D850 plein format avec objectifs à décentrement, objectif macro, zoom transtandard et grand angle.
- Drone DJI Phantom 4 Pro homologué et autorisé par la DGAC
- Moyen format Mamiya 6x7 et chambre Sinar 4x5" pour des travaux en argentique.
- Pieds avec rotule micrométrique Manfrotto.
- Studio mobile avec 4 torches flashes Broncolor, boîte à lumière, fond et accessoires.
- Travail d'édition et de retouche sur Photoshop, Lightroom, DxO Photo-lab sur Apple iMacPro et MacBookPro.

Reportage en argentique à la chambre Sinar 4x5" site Centre pénitentiaire des Baumettes, Marseille.





architectes
THE Architectes

site
Saint-Ouen (93)

programme
Claustra
Restructuration d'un logement
individuel.



architectes
Mathieu Godard Architecte

site
Vaucresson

programme
Maison individuelle





commanditaire
Ateliers 234
site
Paris XVIIIe
programme
Collège Aimé Césaire
ZAC Pajol



architectes
Ateliers 234
site
Sevrans
programme
Résidence sociale

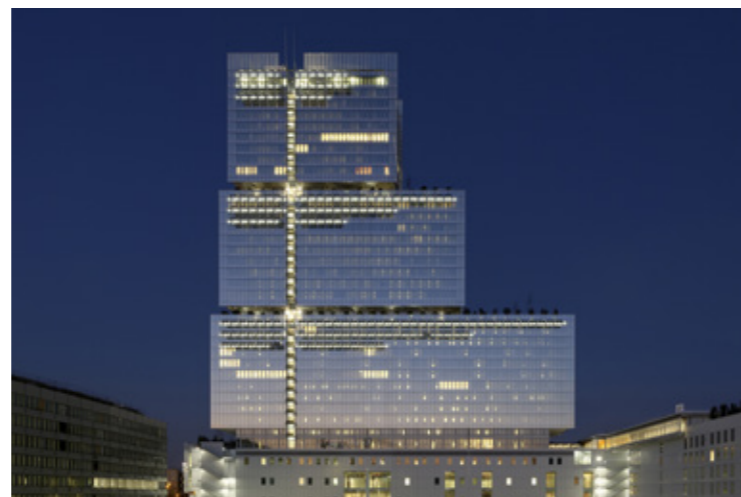


commanditaire
EPPJP

architectes
Renzo Piano

site
Paris XVII

mission
Tribunal de Grande Instance de Paris





architectes
Unanime architectes

site
Oullins-Pierre-Bénite

programme
Hermès Textile



architectes
Architecture Studio

site
Avignon

programme
**Structure d'accompagnement
vers la sortie**



architectes
Wilmotte & Associés
site
Issy-les-Moulineaux
programme
Ecole Française du Barreau



architectes
Wilmotte & Associés
site
Clichy (92)
programme
L'Oréal - siège social

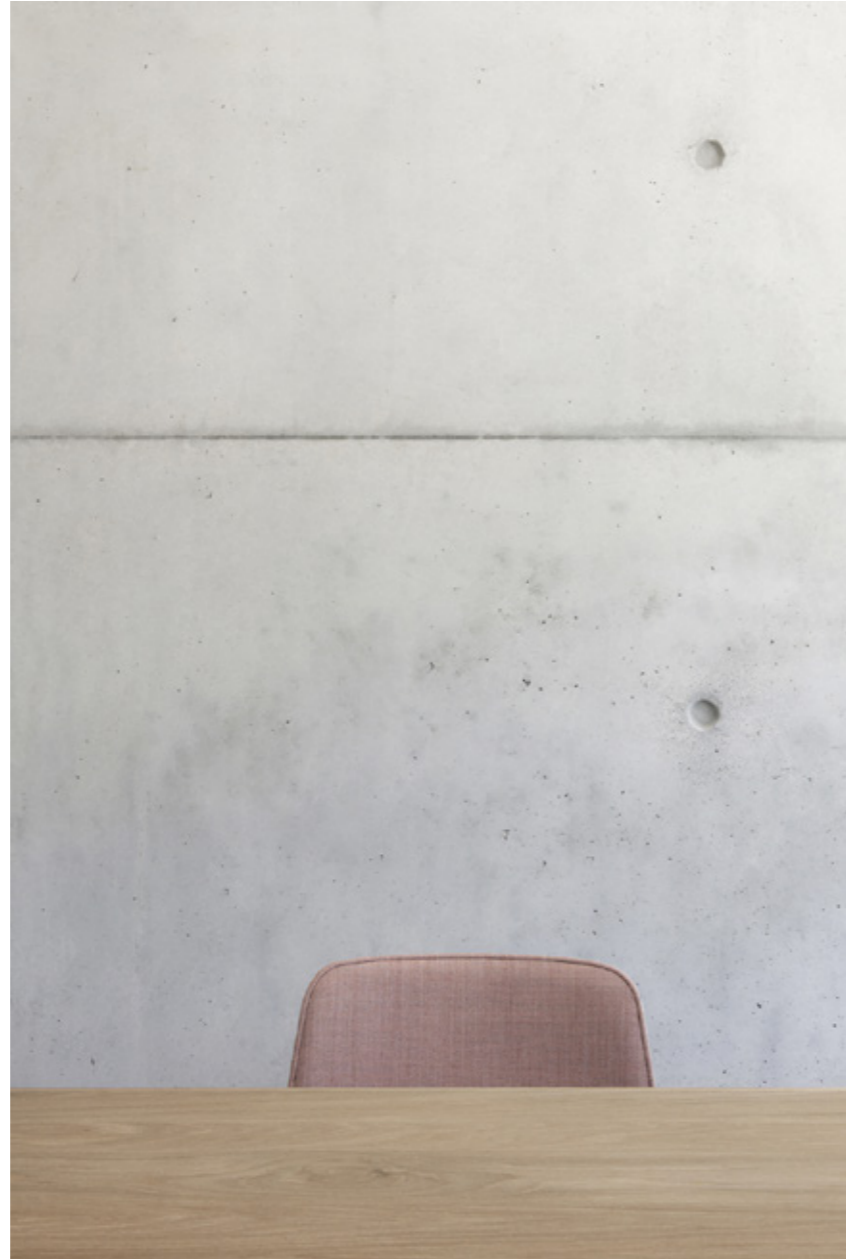


architecte
Mathieu Godard Architectures

site
Plaine des Linandes

programme
Hotel Vador
Aren'Park





architecte
Major
site
Aix-en-Provence
programme
CADJI cabinet d'avocats





architectes
Snohetta
Z Architecture

site
Lyon Part Dieu

programme
Cité administrative d'Etat





architectes
Ateliers 234

site
Paris XIV

programme
**Bâtiments des laboratoires
et de logistique de l'hôpital
Cochin**



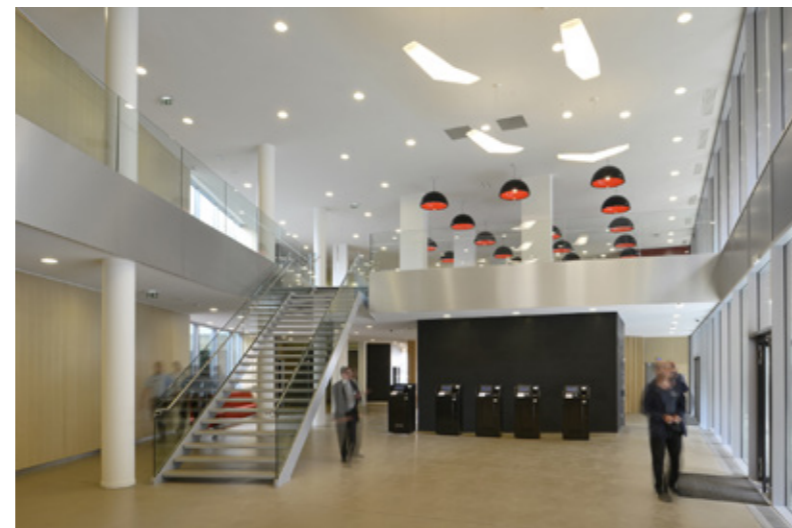


architectes
Studio Milou - Palimpsestes

site
Saint-Etienne

programme
La Comédie, Centre dramatique national - Ecole Supérieure d'Art Dramatique





architectes
Ateliers 234

site
Balard, Paris XV

programme
Ministère de la Défense

■ ■

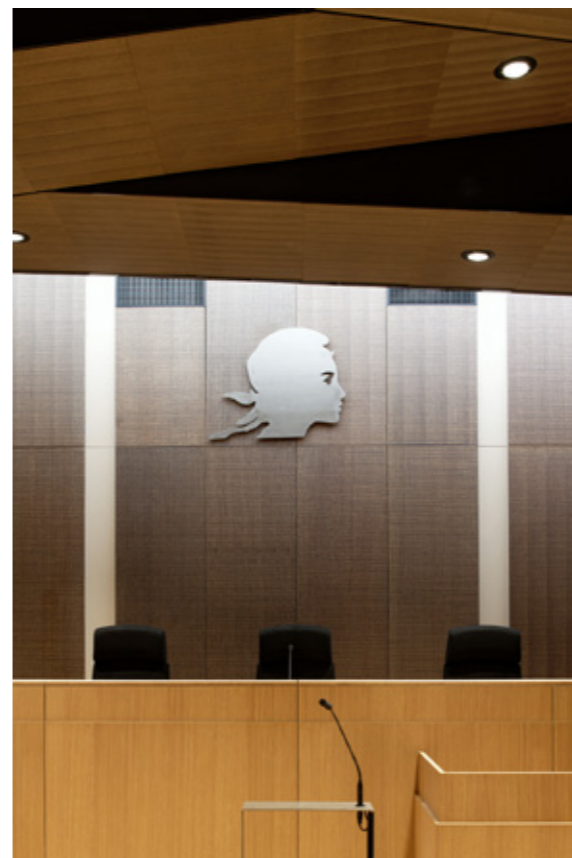




architectes
Ateliers 234

site
Part Dieu, Lyon

programme
**La Caisse d'Assurance Retraite
et de la Santé au Travail
Rhône Alpes**



commanditaire
APIJ

architectes
Atelier Léonard et Weissmann

site
Lisieux

programme
Palais de Justice





architectes
UNIC architecture
site
Draguignan
programme
**Complexe sportif du Lycée
Jean Moulin**



architectes
Wilmotte, ITAR, SUD
site
Lyon
programme
Emergence Lafayette





architectes
Soho architecture

site
Bellecin

programme
**Piscine de la base
nautique de Bellecin**



architectes
Ragueneau & Roux

site
Villeurbanne

programme
**Institut de Nanotechnologies
de Lyon La Doua**





architectes
Kengo Kuma

site
Paris

programme
**Boutique de l'horloger de luxe
Grand Seiko place Vendôme**



architectes
Garcés-de Seta-Bonet

commanditaires
APIJ

site
Strasbourg

programme
**Réhabilitation du Palais de
Justice de Strasbourg**



architectes
Wilmotte & Associés

commanditaire
Redman

site
Paris XIII

programme
**Incubateur numérique
1000 Start Up - Xavier Niel**

mission
**Réalisation d'un reportage sur
la Halle Freyssinet avant
restructuration.**





CHANTIER



commanditaire
Campenon Bernard Construction
Ateliers 234

site
Bobigny

programme
Tribunal de Commerce et
Conseil des Prud'hommes



architectes
UNIC architecture

site
Dardilly

programme
Bureaux Three Houses





commanditaire
Pitch Immo
site
Lyon Part Dieu
programme
Programme mixte Ki



commanditaire
Ateliers 234
site
Lyon Gerland
programme
**Académie de l'Organisation
Mondiale de la Santé**



architectes

SUD architectes

commanditaire

Groupe Duval

site

Alpe d'Huez

programme

Résidence de tourisme

19 660m²

mission

Carte blanche pour le suivi de chantier avec mission artistique et drone



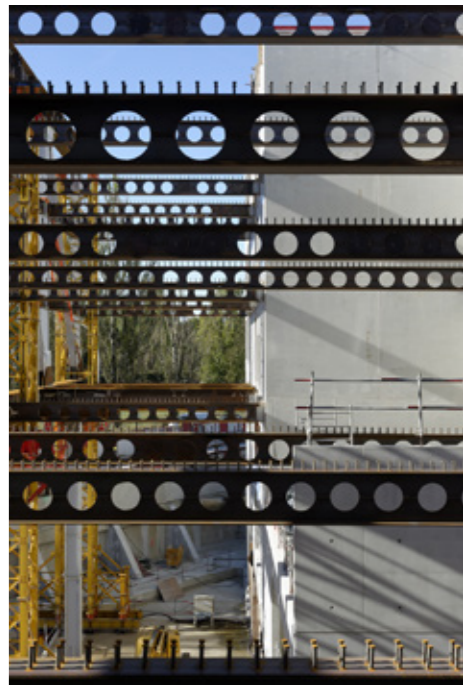
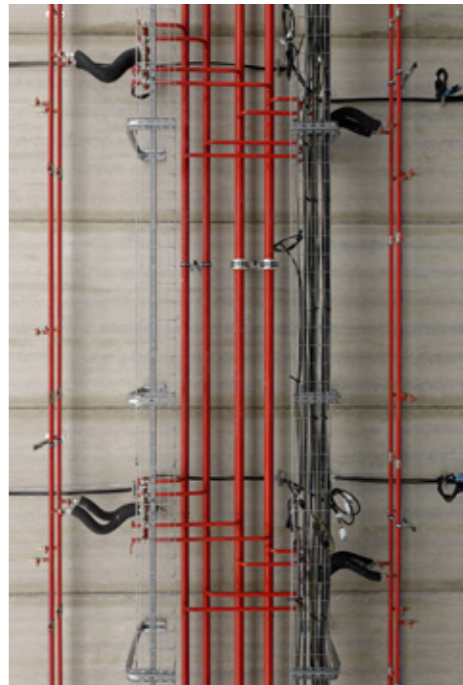
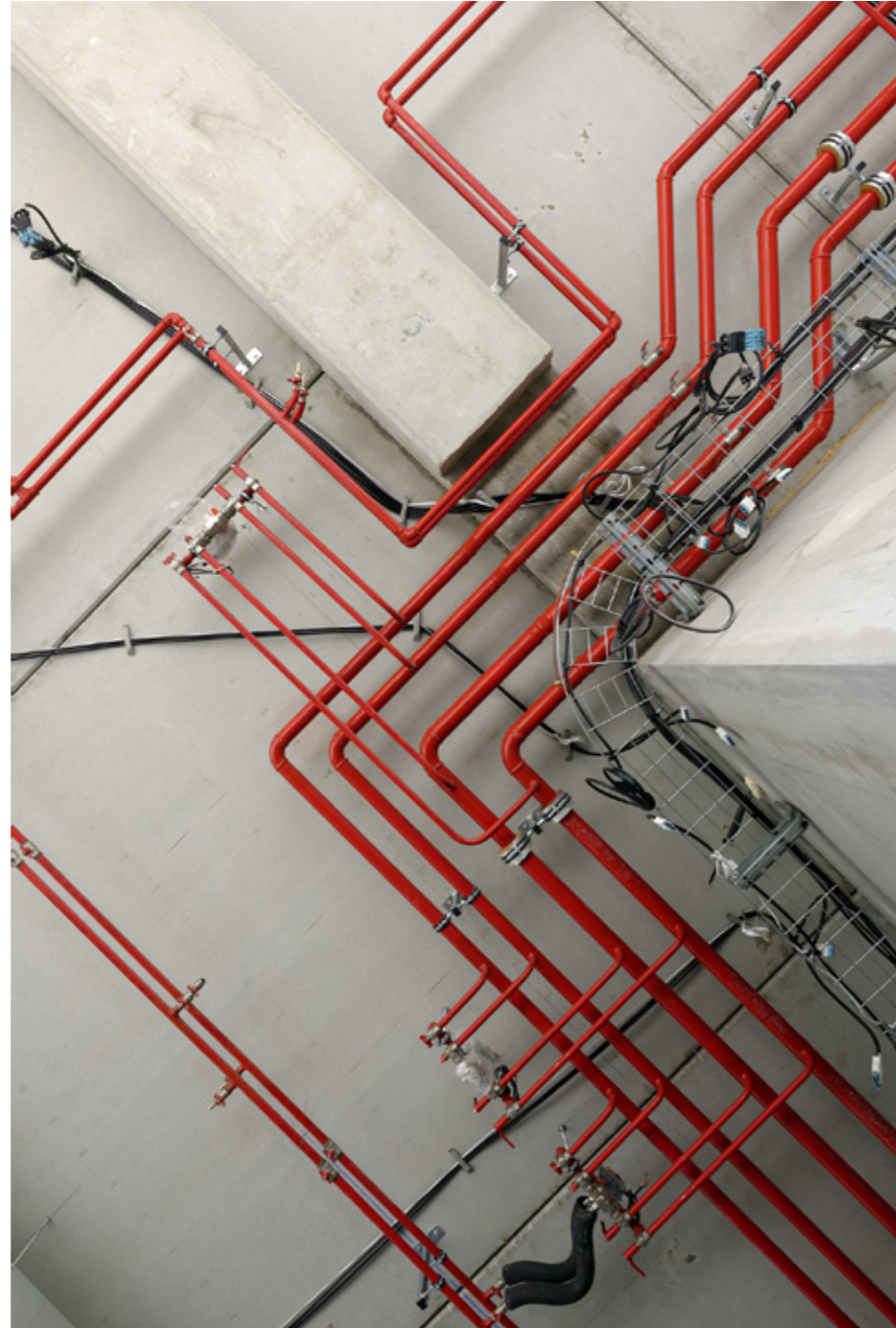
architectes
Wilmotte & Associés

commanditaire
Eiffage Construction

site
Vélizy-Villacoublay

programme
Campus d'Eiffage
36 000m²

mission
suivi de chantier
habillage des paliers de
28 tirages 150x225cm





commanditaire
EPPJP

architectes
Renzo Piano

site
Paris XVII

mission
**Tribunal de Grande Instance de
Reno Piano.
Reportage sur les OPOL par
l'équipe de l'EPPJP
120 000m²**





architectes
SUD Architectes

site
Lyon

programme
Médipôle Lyon-Villeurbanne
60 000m²



commanditaire
Ateliers 234

site
Paris

programme
Bâtiments des laboratoires
et de logistique de l'hôpital
Cochin
17 000m²





MAQUETTES

en studio

architectes
Ateliers 234

site
Paris - La Défense

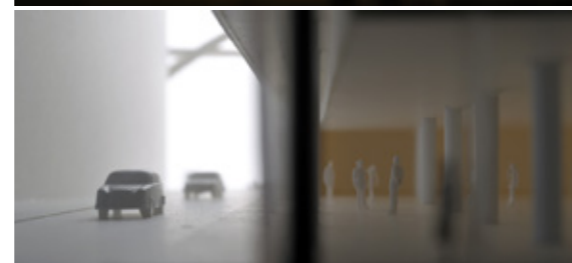
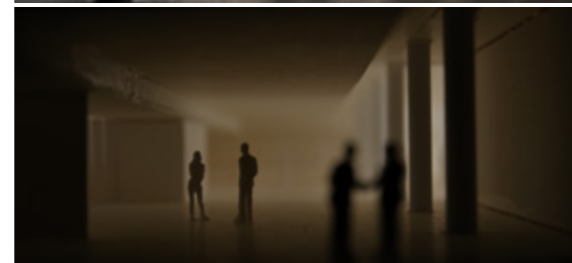
programme
**Extension et réhabilitation
de la tour CB21**



architectes
Ateliers 234

site
Bagdad

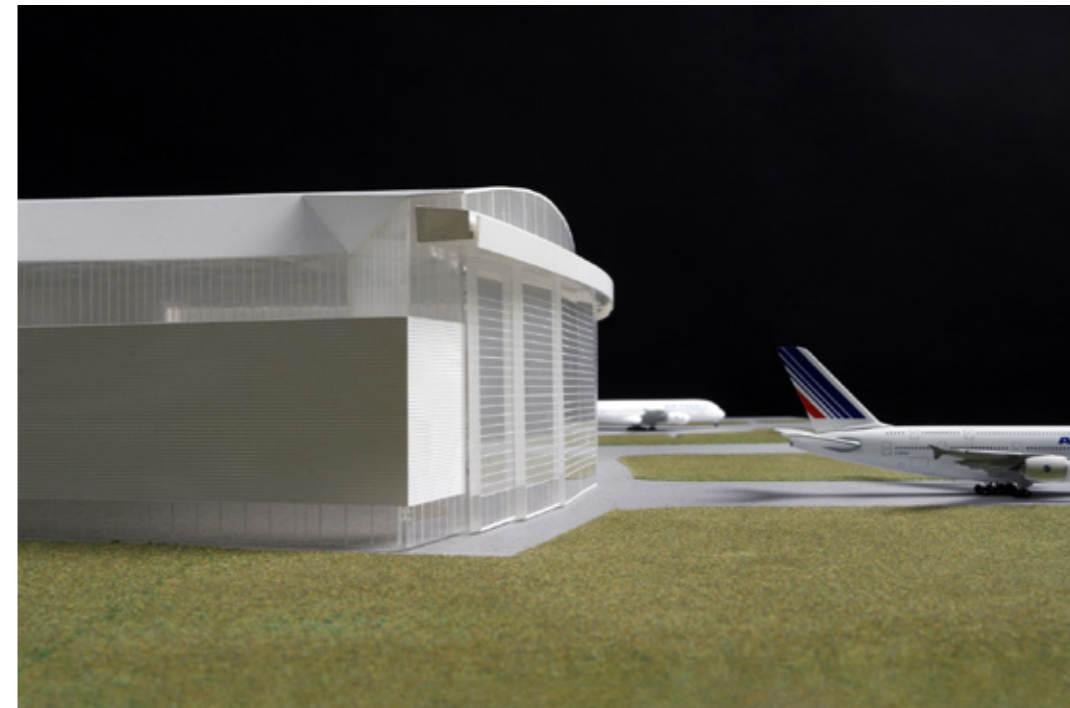
programme
Parlement irakien



architectes
Ateliers 234

site
Nanterre

programme
**Salle des Marchés de
la Société Générale**



architectes
Ateliers 234

site
Aéroport Charles de Gaulle

programme
**Air France Industries
Hangar de maintenance
de l'A380**



architectes
Wilmotte & Associés

site
Libreville, Gabon

programme
Akanda Bay



commanditaire
APIJ

gauche
**Palais de Justice
d'Aix-en-Provence**
architectes
Atelier Marc Barani

droite
**Centre Pénitentiaire
Paris La Santé**
architectes
**Vurpas Architectes
AIA Architectes**

■ ■



PRISES DE VUES AERIENNES

par drone autorisé DGAC

Le drone est un nouvel outil pour des prises de vues aériennes spectaculaires et apporte un autre regard sur vos projets.

Prestation de photographies HD et vidéos 4K, je suis en mesure de prendre en charge vos projet de l'écriture à la post-production finale : urbanisme, projets d'architecture, inspections techniques, plan masse de site...

Diplômé d'un certificat d'aptitude de pilote délivré par la DGAC, j'opère en toute sécurité dans le cadre de la législation aérienne avec un drone homologué.

architectes
Renzo Piano

site
Lyon

programme
Cité Internationale

commanditaire
Groupe Duval

architectes
SUD architectes

site
Alpe d'Huez

programme
Résidence de tourisme

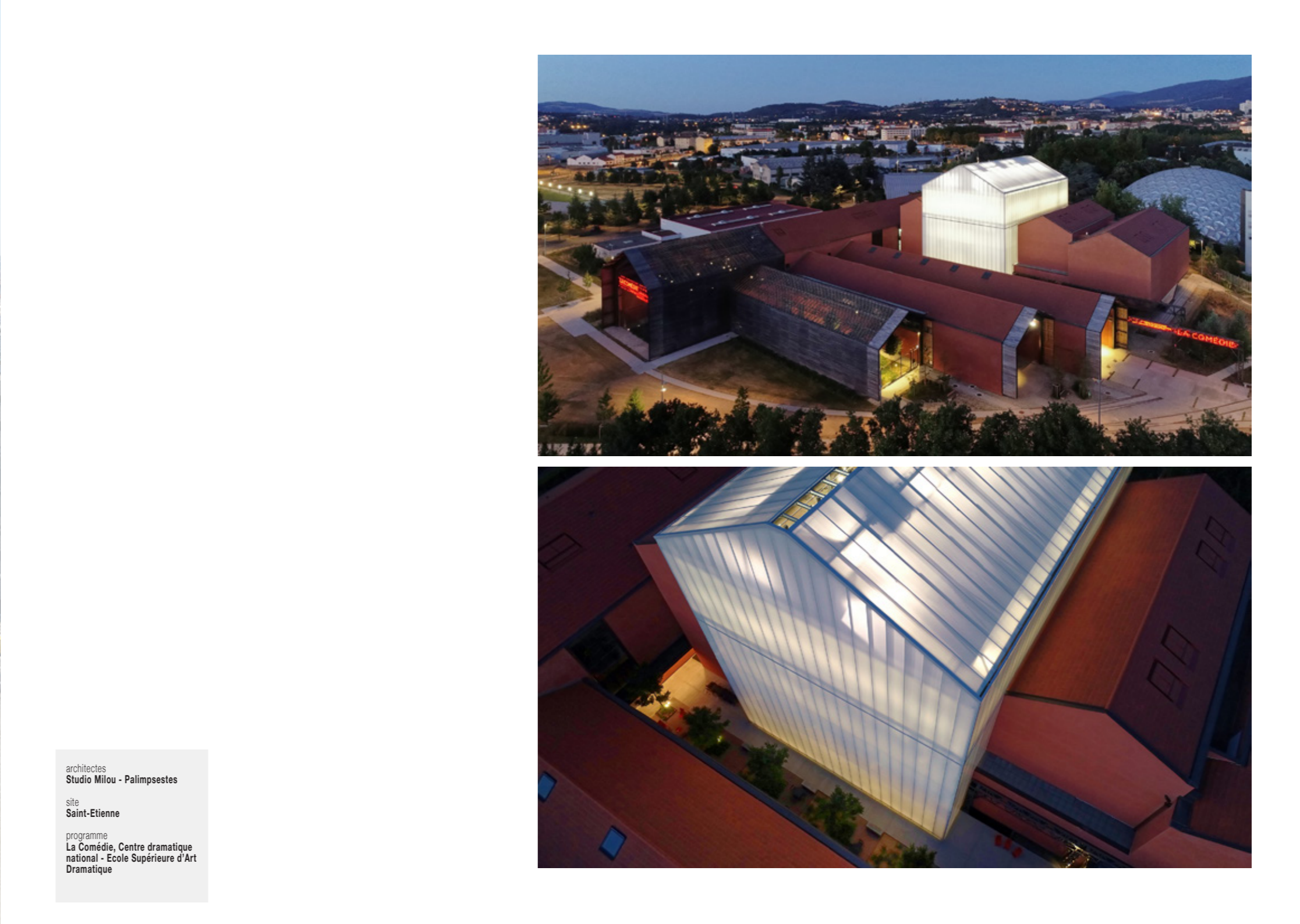




architectes
SOHO ATLAS In Fine

site
Lyon Confluence

programme
**Immeuble de bureaux
King Charles**



architectes
Studio Milou - Palimpsestes

site
Saint-Etienne

programme
**La Comédie, Centre dramatique
national - Ecole Supérieure d'Art
Dramatique**



architectes
AIA

site
Limoges

programme
Siège du Crédit Agricole



architectes
Brunet Saunier Architectes

site
Cannes

programme
Central Hospitalier de Cannes



architectes
UNIC architecture

site
Aix-en-Provence

programme
**Stade Maurice-David
Provence Rugby**



commanditaire
EPPJP

architecte
Renzo Piano

site
Paris

programme
Tribunal de Grande Instance

PUBLICATIONS

Photographier l'architecture
de Karine Guilbert aux Editions Pyramid

Wilmotte / Monographie
de José Alvarez aux Editions du Regard

d'A / Logements Vitry-sur-Seine
Martí Architecte



PROJETS ARTISTIQUES

Le Long de la Ligne - postes de douanes

Les édifices douaniers de l'espace Schengen sont autant de témoignages d'une Europe en construction. Que sont devenus tous ces postes de frontières qui autrefois régulaient les flux? Si pour la plupart d'entre nous, le passage de frontière est chargé de souvenirs et d'anecdotes, pour la "Génération Schengen" les frontières d'une grande partie du continent européen s'effacent peu à peu des paysages et des imaginaires. Depuis l'entrée en vigueur des accords signés en 1985, les postes de frontière qui jalonnaient cette limite ont été petit à petit réhabilités, détruits ou abandonnés.

La série inventorie ces édifices dont un certain nombre depuis a été démantelé.

Réalisé en argentique à la chambre photographique, ce travail de mémoire offre une image frontale très construite, centrée sur l'édifice. Mon souhait est de pouvoir présenter un catalogue exhaustif des différentes typologies architecturales rencontrées et de préserver une trace de ces édifices emblématiques.

Une fois le projet achevé, je serai en mesure de présenter une grande diversité de typologies de postes de douanes provenant des 34 frontières terrestres du territoire Schengen, 37 avec l'entrée de la Roumanie et de la Bulgarie.

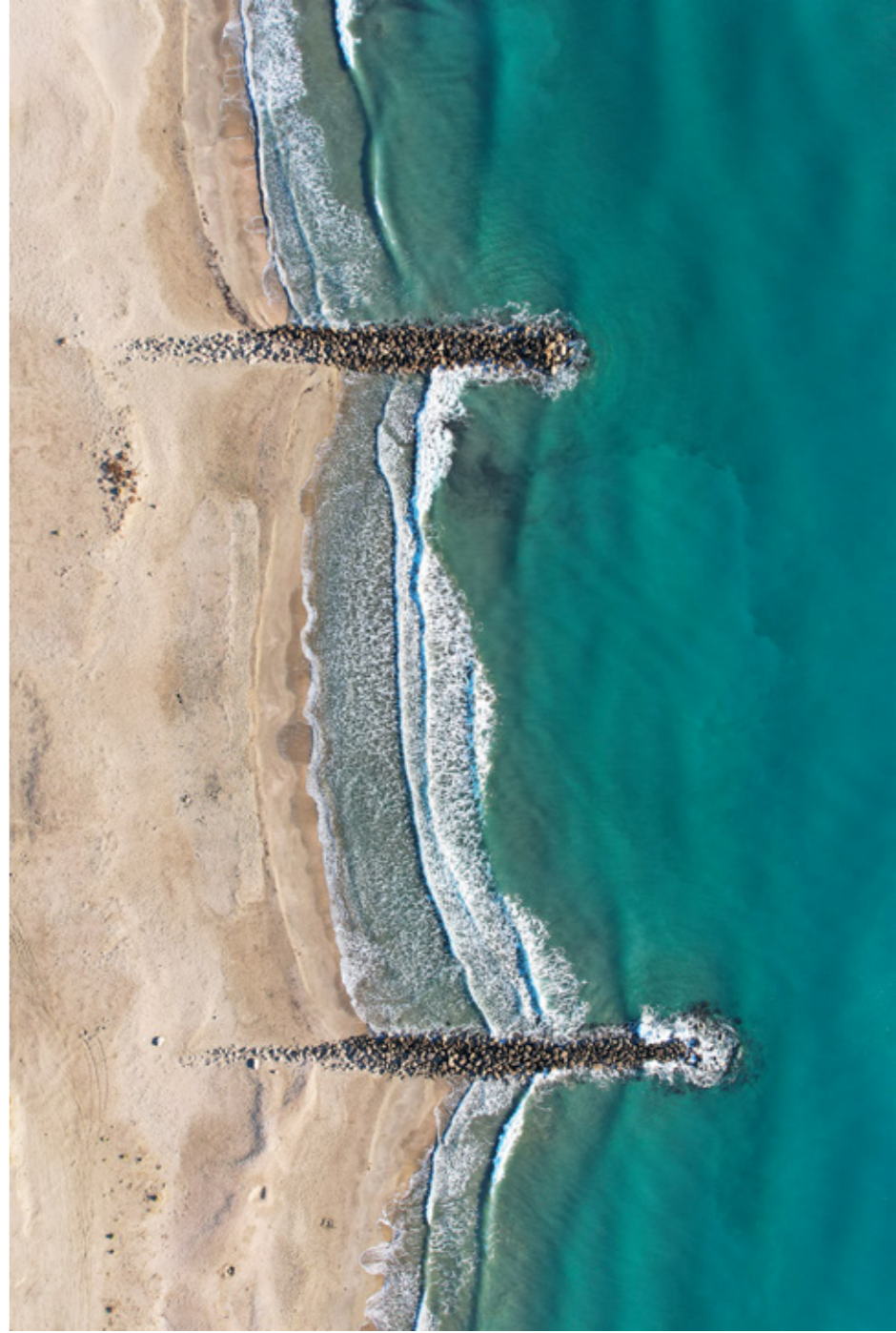
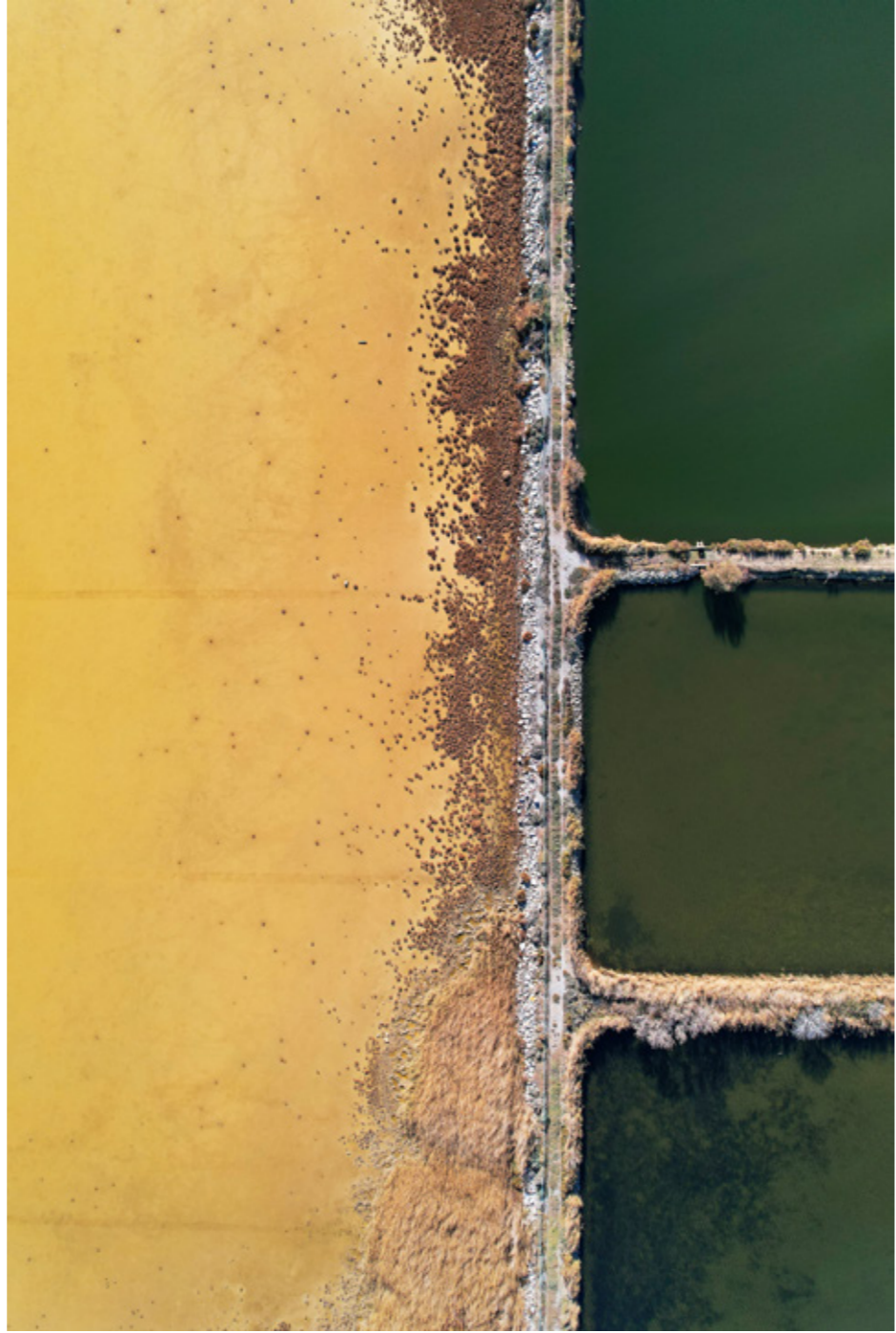
Rencontres Internationales d'Arles, 2008
Musée National des Douanes, Bordeaux, 2009
Transphotographiques de Lille, 2011
Pluie d'images de Brest, 2017



Melilla
 Espagne/Maroc, 2004

- page de droite*
Série Postes de douanes
 Oost-Cappel, B/F, 2008
 Charrière, B/F, 2008
 Schweigen, D/F, 207
 Aggtelek, H/SK, 2011
 Heer, B/F, 2008
 Col de Larrau, E/F, 2004
 Echternach, D/L, 007
 Redics, H/SLO, 2010
 Neugersdorf, CZ/D, 2011







nfp

Lyon | Paris

+33 (0)6 87 19 13 50
nfussler@gmail.com
www.nicolasfussler.com